

SCHIASLO-SPIL | Srl



# C.C.G.S. Compact Girder System : to produce Lattice beams and Lintels, with bricks & concrete base

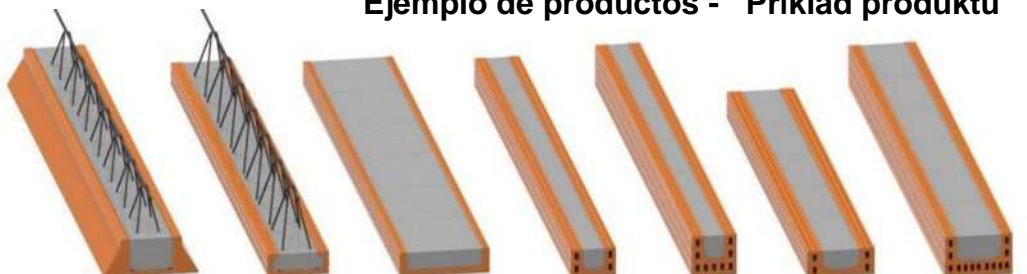


**SCHIASLO-SPIL srl** Olmi (Treviso) - ITALY  
presents its new machine with metal trays  
presenta un nuovo macchinario, con vassoi metallici  
presenta su nueva máquina, con bandejas de metal  
prezentuje svůj nový stroj, s kovovými podnosy



*EN 15037*

Example of products - Esempio dei prodotti  
Ejemplo de productos - Příklad produktů



# C.C.G.S.

## Clay-Concrete mixed beams & lintels compact Girder System

**en** New system with metal trays,  
to produce lintels and lattice girders,  
with base made by bricks and concrete.

**es** Nueva máquina con bandejas de metal,  
para producir vigas de celosía y dinteles,  
con base hecha de ladrillos y hormigón.

**en** Compact machine, the room for the curing of  
cement is integrated in a tower above the machine.

**es** La máquina es compacta, la cámara de curado se  
integra en una torre por encima de la máquina.

**en** In each shift, which lasts eight hours, **with 3  
workers annexed to the machine**, the machine  
makes up to 245 cycles, ie up to 245 trays 8 mt  
long, equal to 1900 mt nominal.

The real production may be the 80% of nominal  
length, so **the average production may be up to  
1500 meters per shift.**

The machine with standard dimensions contains  
240 trays, it has a Tower for curing the cement  
containing n.6 levels, each level contains n.30  
metal trays, for a total of 180 trays.

The machine with standard dimensions is  
optimized to use all trays in a single shift.

**es** En un turno de 8 horas, **con 3 trabajadores fijos  
a la máquina**, la máquina realiza hasta 245 ciclos,  
es decir, hasta 245 bandejas de 8 metros de largo,  
lo que equivale a 1900 metros nominal.

La producción real puede ser el '80% de la  
longitud nominal, por lo que **la producción media  
puede ser de hasta 1500 metros por turno.**

La máquina con dimensiones estándar contiene  
240 bandejas, y tiene una torre de secado, que  
consta de 6 plantas, cada planta contiene 30  
bandejas, para un total de 180 bandejas.

La máquina con tamaño estándar está optimizado  
para utilizar todas las bandejas en un cambio.

**it** Nuova macchina con vassoi metallici,  
per produrre architravi e travi tralicciate,  
con base in laterocemento.

**cs** Nový stroj s kovovými podnosy,  
produkovat překlady a nosníky,  
s podstavcem vyroben cihel a betonu.

**it** Macchina compatta, la camera di stagionatura  
è in una torre integrata sopra la macchina.

**cs** Kompaktní stroj, prostor pro zrání betonu je  
integrován do věže nad strojem.

**it** In un turno di lavoro di 8 ore, **con 3 operai fissi  
alla macchina**, la macchina esegue fino a 245  
cicli di lavoro, ossia fino a 245 vassoi lunghi 8  
mt, pari a 1900 mt nominali.

La produzione effettiva può essere l' 80% della  
lunghezza nominale, così la **produzione media  
può essere fino a 1500 metri per turno.**

La macchina con dimensioni standard contiene  
240 vassoi, ed ha una Torre di stagionatura che  
contiene 6 piani, ogni piano contiene 30 vassoi,  
per un totale di 180 vassoi.

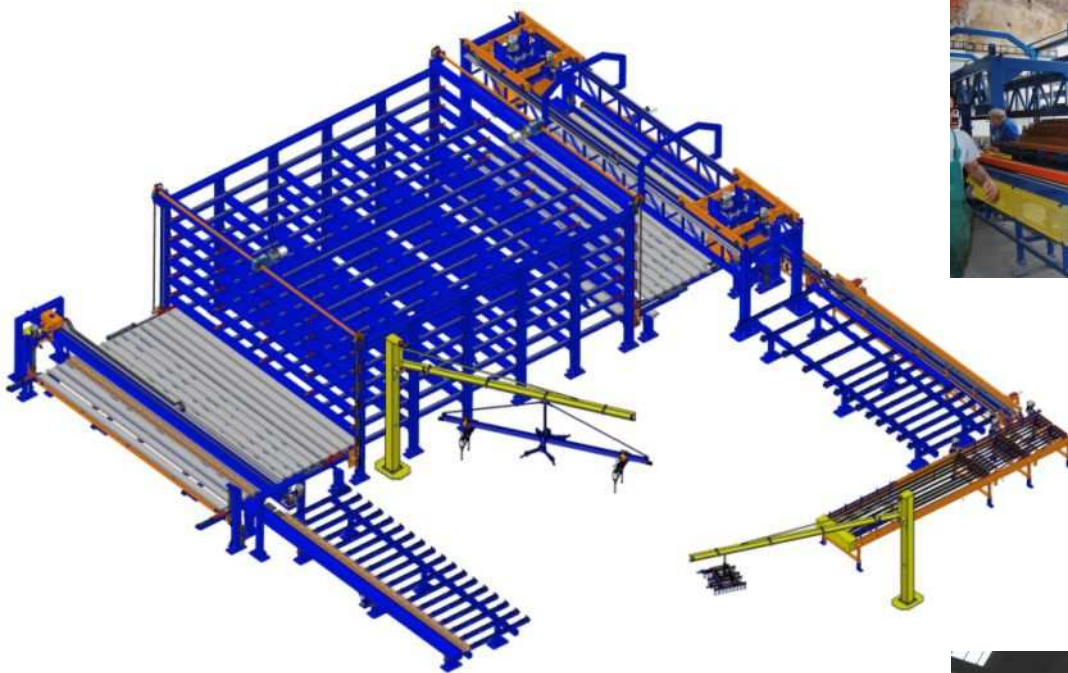
La macchina con dimensioni standard è ottimiz-  
zata per usare tutti i vassoi in un turno di lavoro.

**cs** V každé směně, který trvá osm hodin,  
**s 3 pracovníky připevněným na stroji**, stroj  
vydává je až 245 cyklů, tj. až 245 podnosy,  
s 8 mt dlouhá, rovnající se 1900 mt nominální.

Skutečná produkce může být 80% jmenovité  
délky, tak že se **průměrná produkce bude až  
do 1500 mt za směnu.**

Stroj se standardními rozměry obsahuje 240  
podnosy, a má věž pro vytvrzování betonu  
obsahující 6 úrovní, každá úroveň obsahuje 30  
podnosy, pro celkem 180 podnosy.

Stroj se standardními rozměry, je optimalizován  
pro použití všechny zásobníky v jedné směně.



SCHIASLO-SPIL | Srl



**MACHINARY DIMENSION**

- Overall dimensions
- Dimensioni di ingombro
- Dimensiones
- Rozměry prostoru

**21 x 21 mt H 5.5 mt**



# **CONTACT - CONTATTI CONTACTAR - KONTAKT**

**Sales Manager  
Responsabile commerciale**

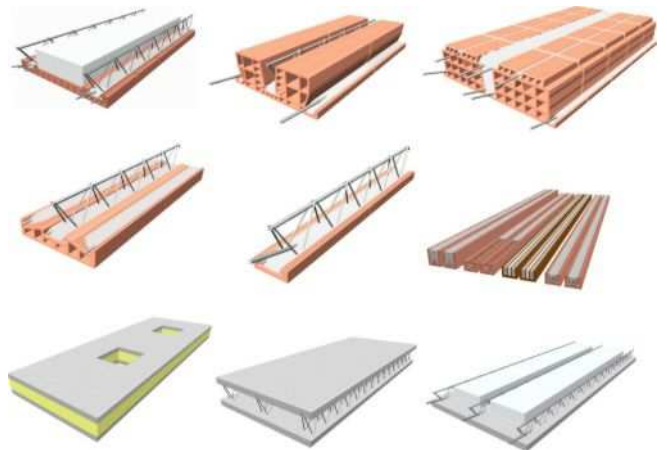
**Slongo Fabrizio**

mob. +39-335-6217080

tel. +39-0422-899129



Clay-Concrete mixed Beams, Lintels and Panels  
Travetti, Architravi e Pannelli in laterocemento  
Vigas, dinteles y paneles, de mixtas Arcilla-Concreto  
Panele, belek i nadproża ceramiczne  
Ziegeldecken Platte, Träger und Stürze



Concrete slabs and Sandwich Panels  
Lastre predalle e Pannelli multistrato  
Losas de hormigón y paneles sándwich  
Beton prefabrykat panele i płyt betonowych z wielowarstwowego  
Betonfertigteileplatte and Betonsandwichelement

**Operating headquarters  
Sede operativa**

**SCHIASLO-SPIL srl**

via Milano, 2

i-31048 Olmi di San Biagio

Treviso - ITALIA

tel: +39-0422-899129

fax: +39-0422-899682

email: [info@schiaslo-spil.com](mailto:info@schiaslo-spil.com)

web: [www.schiaslo-spil.com](http://www.schiaslo-spil.com)

